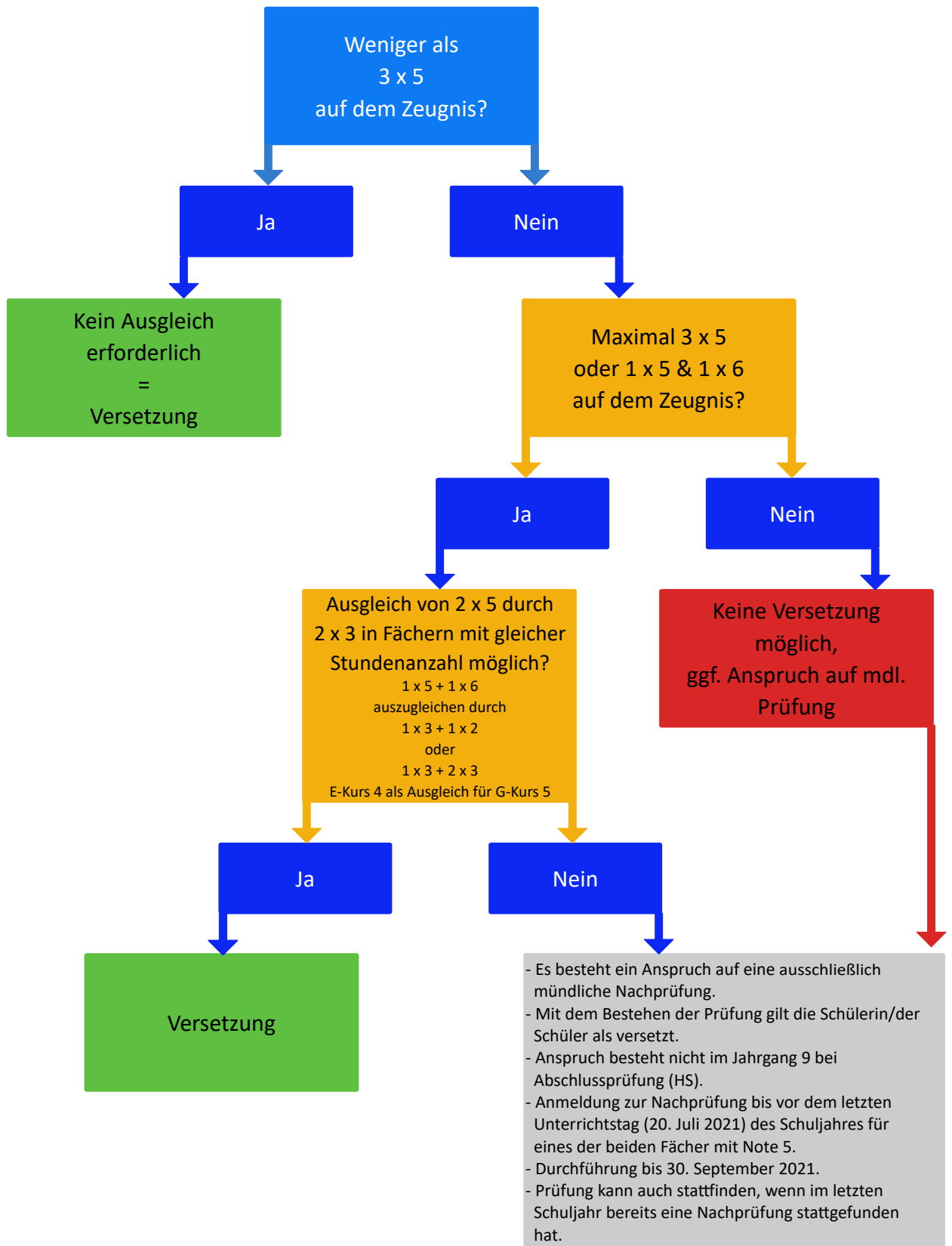


Sonderregelung zur Versetzung und zum Ausgleich im Schuljahr 2020/2021

Jahrgang 8-10 Hauptschulzweig



Übergangsmöglichkeiten

Von der Haupt- zur Realschule

Schnitt von 2,4 in den Hauptfächer und 3,0 in allen anderen Fächern

Von der Hauptschule zum Gymnasium

Note 2 in Hauptfächer und in allen anderen Fächern Schnitt von 2,0